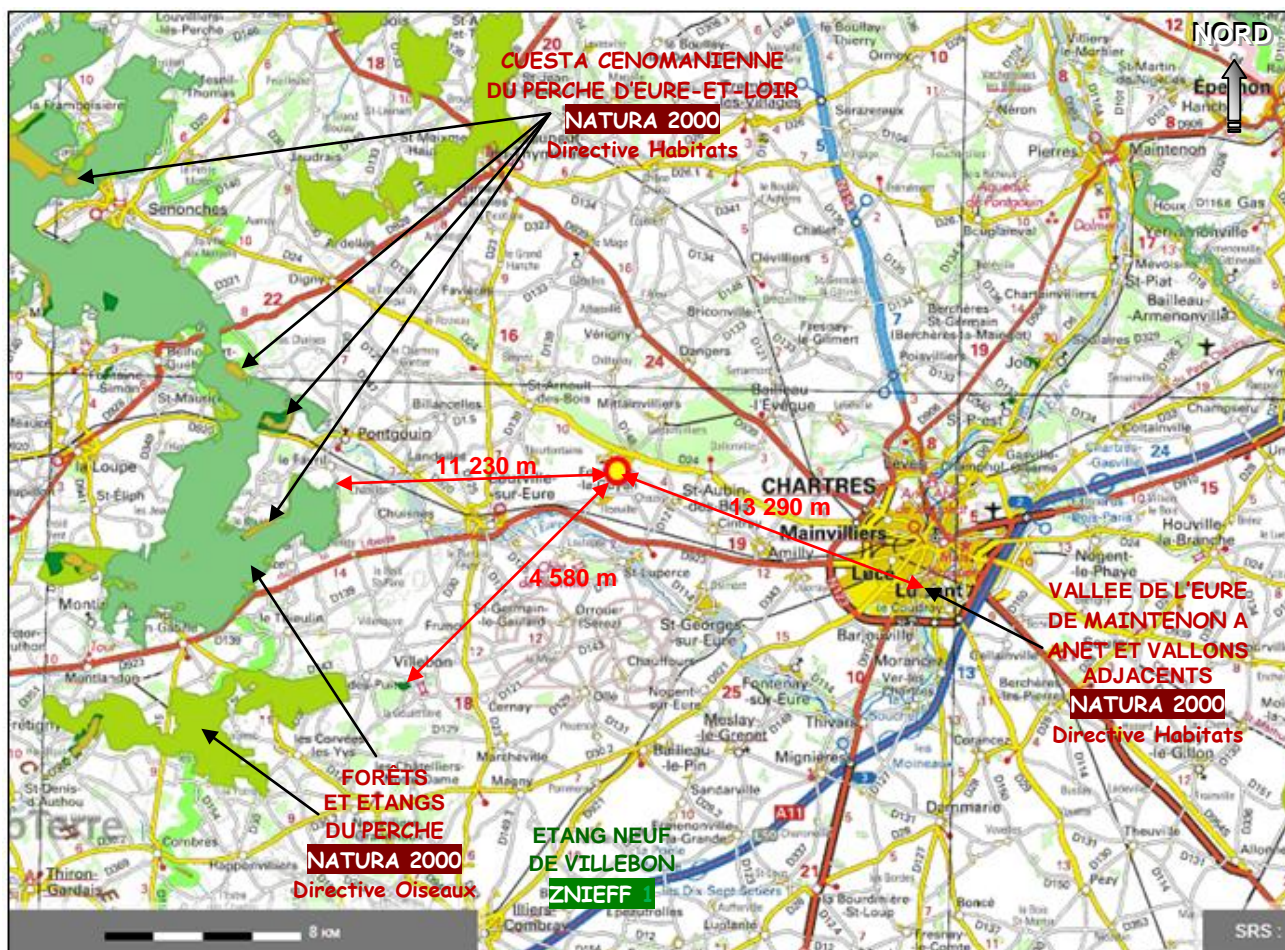
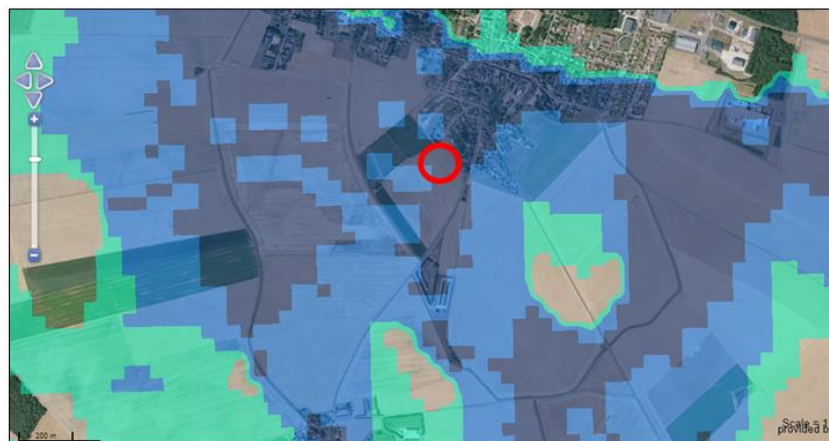




**SITUATION DU FORAGE REALISE AU LIEU-DIT DE LA GROSSE PIERRE
SUR LE TERRITOIRE DE LA COMMUNE DE FONTAINE-LA-GUYON (28)
PAR RAPPORT AUX ZONES CIRCONSCRITES
POUR LA PROTECTION DU PATRIMOINE NATUREL REGIONAL**
(Extrait de : infoterre.brgm.fr)



**Situation du forage réalisé pour l'E.A.R.L. DASSIER à FONTAINE-LA-GUYON (28)
par rapport aux ZNIEFF 1 & 2 et aux NATURA 2000 délimitées dans la région**
(Extrait de : infoterre.brgm.fr)



**Situation du secteur du projet d'activité envisagé
sur une photographie aérienne de localisation des
enveloppes de zones humides potentielles pré-localisées**
(Extrait du site : sig.reseau-zones-humides.org)

Milieux potentiellement humides

Source : 2014 - UMR SAS INRA-AGROCAMPIUS OUEST

- ✗ Milieux non humides
- Milieux potentiellement humides :
 - probabilité assez forte
 - probabilité forte
 - probabilité très forte
- Plans d'eau
- Estrans

Baies, bassins, estuaires, traicts

Source : 2015 - RPDGRI - Multi-partenaires

- Baie, bassin, estuaire, traict
- Baie, bassin, estuaire, traict

Plans d'eau

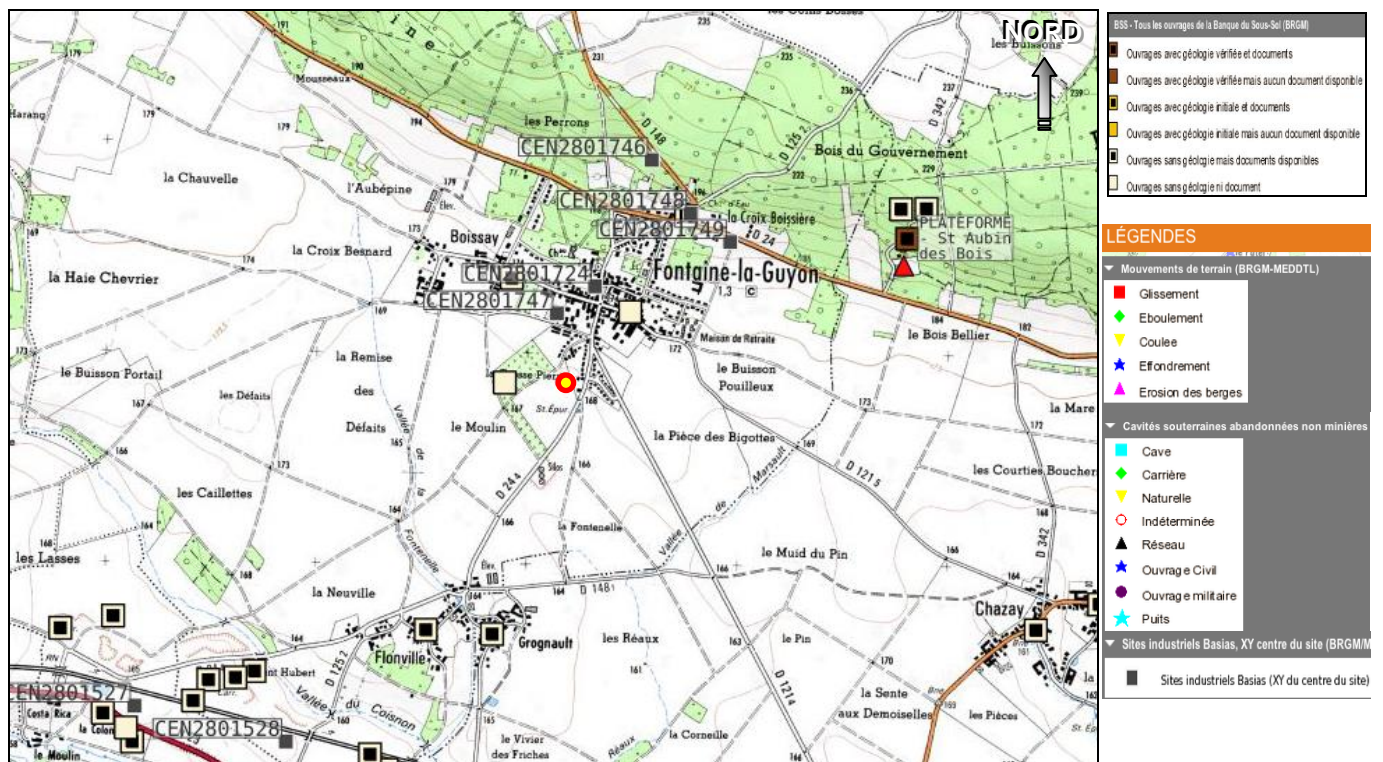
Source : Partenaires - 2018

- Plans d'eau
- Plans d'eau

Zones humides

Source : Partenaires - 2018

- Zones humides
- Zones humides



Situation du forage réalisé au lieu-dit de LA GROSSE PIERRE (FONTAINE-LE-GUYON – 28) par rapport aux ouvrages répertoriés à la BSS, aux cavités naturelles/artificielles, aux lieux de mouvements de terrain, au réseau hydrographique permanent, aux zones protégées du Patrimoine Naturel et aux sites industriels (BASIAS) et de sols pollués (BASOL)
(Extrait de : infoterre.brgm.fr)